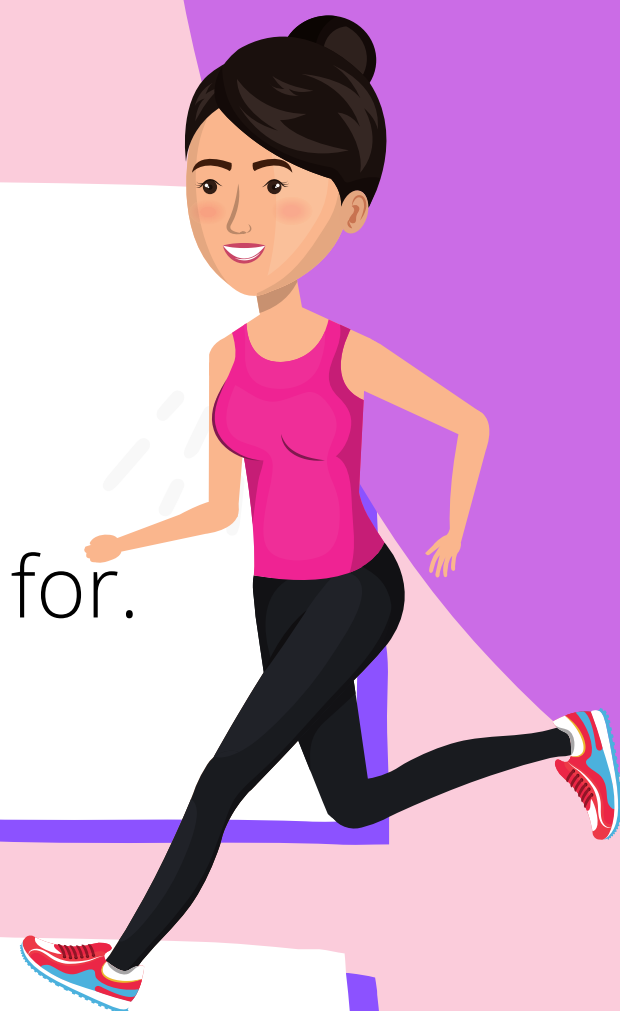


Nutids-r



Løbe-reglen

For at finde ud af, om der skal være nutids-r på et udsagnsord, kan man fx indsætte løbe/løber i stedet for. Det er nemmere at høre, om der skal **r** på.



Eksempel

Det er svært at *køre* på cykel.
Det er svært at **løbe** på cykel

Jeg *kører* på arbejde om en time.
Jeg **løber** på arbejde om en time.



Eksempler på ord, du skal være opmærksom på:

Navneform

Køre
Høre
Lære
Svare
Aflevere
Undre
Forklare
Forbedre

Nutid

Kører
Hører
Lærer
Svarer
Afleverer
Undrer
Forklarer
Forbedrer

