

# NATURFÆENS NATURLÆSEBOG



# Læs om kløver

# KENDER DU KLØVER?

Der findes ca. 300 arter af kløver. Kløver er en del af ærteblomstfamilien. I ærteblomstfamilien er der både træer, buske og urter.



Alle planter har en familie. Planten ligner ikke alle i familien. Ligesom du heller ikke ligner alle i din familie.

I Danmark har vi 16 arter kløver.

I denne bog skal du høre om tre af de 16 arter af kløver.

Kløver hedder trifolium på latin, og det er der en særlig grund til. Tri betyder tre og folium betyder blad.

Hvis du kigger på kløverbladet kan du se, at det er sammensat af tre blade.



Vidste du, at man kan  
være heldig at finde en  
kløver med fire blade?  
Man siger det bringer  
held.



Måske har du også plukket bladene og håbet på, at finde en firkløver.



I gamle dage mente man, at de tre blade var et symbol på Gud, Jesus og Helligånden. Man mente også, at kløveren var magisk og kunne gøre syge mennesker raske.

Kløver er en af de planter, der kan spises.

Du skal dog ikke spise for mange, for så får du ondt i maven.

Kløver indeholder nemlig blåsyre, som er giftig i store mængder. Hvis man gerne vil spise kløver, skal den helst tilberedes i fx en gryderet.



# HVIDKLØVER

Den første kløver, jeg vil fortælle dig om, er hvidkløver.



Hvidkløver er den kløver du oftest ser i græsplænen.

Kløver blomstrer i maj– september.

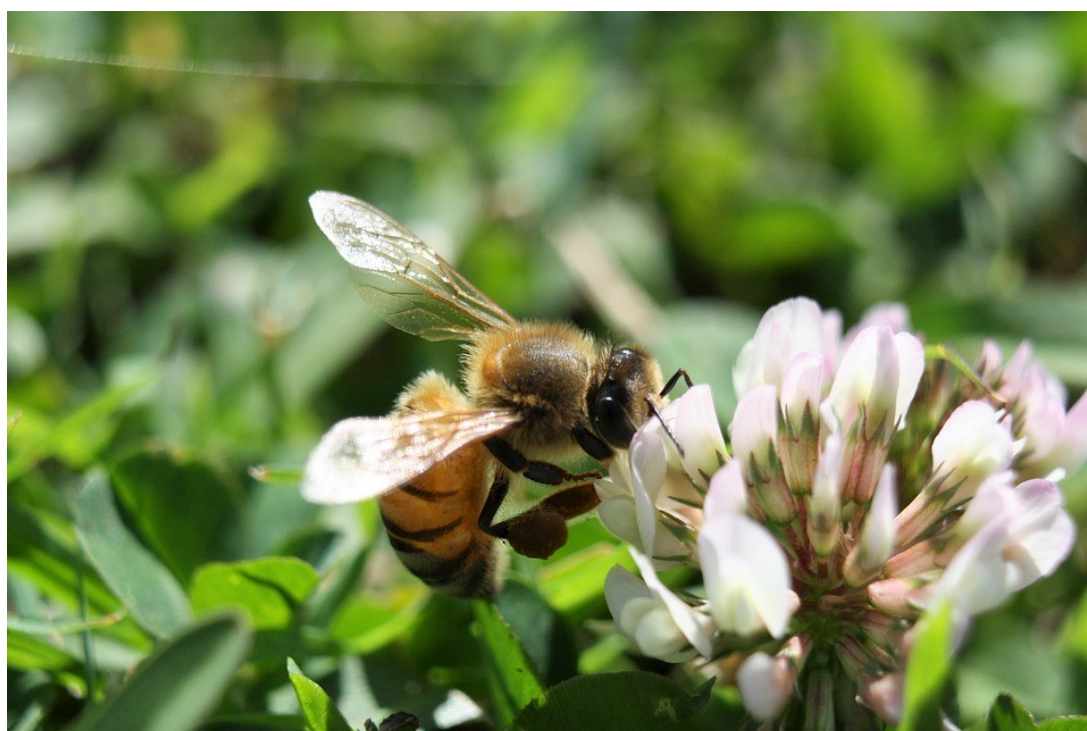
Hvidkløver har lave blomster, og planten kryber nærmest rundt i græsplænen.

Hvidkløver har ingen blade på stilken.

Når planten skyder sine stilke hen ad græsplænen, laver den nye rødder, der sætter sig fast i jorden. Der kommer mange nye kløver på den måde.



Bierne elsker kløverblomster, de har nemlig en dejlig duft.



Det er hos hvidkløver du oftest kan finde firkløvere. Der findes både 4-5 -og 6-kløvere, ja faktisk siges det, at rekorden er en 13-kløver!





# RØDKLØVER

Den næste kløver jeg vil fortælle dig om, er rødkløveren.

Rødkløverens blomster og blade vokser lige op i luften. Rødkløver har blade på stilken, lige under blomsten.

Dens smukke blomster kan være lyserøde, men de kan også være lyse-lilla , mørke-lilla og være helt mørk rødlig.



Rødkløverens blade er grågrønne med lyst mønster på oversiden og helt grågrønne på undersiden.

Mønsteret ligner ofte et V



Vidste du, at man kan  
plante rødkløver, for at  
gøre sin jord god til andre  
planter. Kløveren løsner  
jorden med sine rødder.

Nogle tror, at rødkløveren kan gøre mennesker raske.

De mener, at rødkløver kan hjælpe mod flere forskellige sygdomme, og laver ligefrem naturmedicin af den.



Rødkløver er blevet brugt til foderplante til dyr siden 1700-tallet.



Her kan du se en bi, der er i gang med at suge nektar.



Vidste du, at rødkløver blev udnævnt til Danmarks nationalblomst i 1936, fordi den på det tidspunkt var landbrugets vigtigste foderplante?

# BLODKLØVER

Den sidste kløver, jeg vil fortælle dig om, er blodkløveren.

Blodkløveren stammer fra store græsenge i syd- og vest-Europa. Den vokser ikke naturligt i Danmark.



Blodkløver kan købes på de fleste planteskoler. Det er en meget smuk plante med mørkerøde blomster.

Blodkløver er flerårig, - det vil sige, at den blomstrer flere år i træk. Den blomstrer i sensommeren fra slutningen af juli og helt til september.

Blodkløver tiltrækker rigtig mange forskellige insekter.

Sommerfugle elsker blodkløver, så vil du kigge på de smukke sommerfugle, er det en god plante at have i sin have.



Vidste du, at hvis du sår  
blodkløver om efteråret,  
overvintrer den som bladro-  
setter og blomstrer allerede  
om foråret?




Bladrosetterne hos blodkløver viser sig som stilke, der ligner blomsterstilke, men der kommer kun blade om vinteren.

Vidste du, at specielt blåfugl tiltrækkes af blodkløver?

Blåfugl, som er en smuk, blå sommerfugl, kan du se her på billedet.



A close-up photograph of green clover leaves. The leaves are vibrant green and have a slightly serrated edge. A semi-transparent white rectangular box is overlaid on the upper portion of the image, containing text. The background is a dense field of these leaves, with some showing signs of insect damage, such as small holes and irregular white patches.

I denne bog skal du med ind i kløverens smukke verden.  
Du skal ud i naturen, for at lave kreative opgaver og  
smukke kunstværker.

Du skal læse om forskellige kløverarter og du skal ud på  
opdagelse

-God fornøjelse.