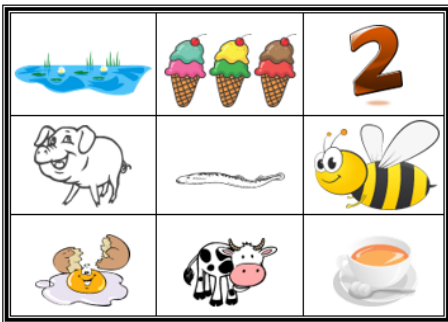
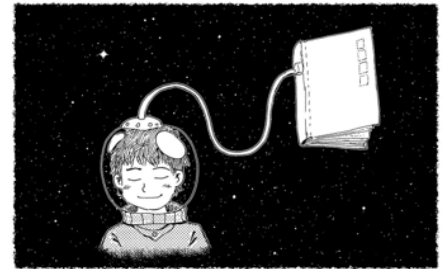


Lydret pusleri 1



TO	IS	SØ
BI	ÅL	SO
TE	KO	ÆG



Helle bækgaard Kokfelt

@Vaeroglaer

Udgivet på Bubbleminds.dk

Om udgivelsen

Tak, fordi du hentede mit materiale.

Jeg håber at du og dine elever kan få glæde af det.

Dette materiale er udarbejdet af Helle Bækgård Kokfelt og udgivet på Bubbleminds.dk.

Hvis du har spørgsmål eller kommentarer til mit materiale, er du meget velkommen til at skrive til mig på:

Hellebkokfelt@hotmail.com

Du kan også kontakte mig på Instagram @vaeroglaer og det kunne være super fedt, hvis du vil vise mig når du bruger materialet. Det er så dejligt at se, at andre kan bruge det man laver 😊

Dette materiale er nu DIT og DU må bruge det lige som du vil, men du må ikke lave fildeling eller udlevere kopier til kollegaer og venner.

Husk at indberette til Copydan, hvis din skole er udvalgt som kontrolskole

Billedmateriale er fra Pixabay.com



Vejledning

Dette materiale er lavet som et puslespil, hvor eleverne træner lydrette ord på to bogstaver og selv kan tjekke resultatet til sidst.

Forberedelse:

1. Udskriv oversigten med billederne – dette er pladen til puslespillet.
2. Print de andre sider dobbeltsidet, så du har ordene på den ene side og et billede på den anden side. Klip derefter brikkerne ud

Du kan med fordel laminere materialet (inden det klippes ud), så holder det længere og er også nemmere for eleverne at håndtere.

Sådan bruges materialet

- Brug det i par eller enkeltvis
- Ordkortene placeres nu på skemaet ved det tilsvarende billede.
- Til slut vendes brikkerne og det er nu tydeligt om alle brikker er placeret korrekt og se hvilket billede, der kommer frem.

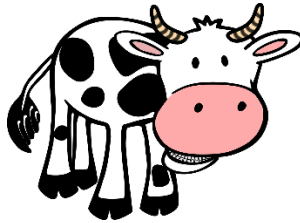
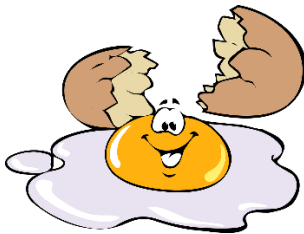
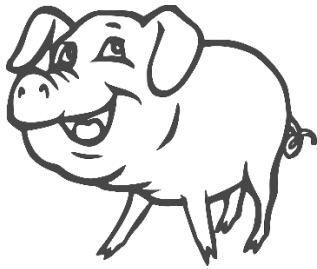
Det kan også være sjovt, at bruge materialet til stafet eller et løb. Læg f.eks. kortene ét sted og pladen et andet sted. Nu skal eleverne på skift ned og hente et kort og lægge det på pladen, det gælder så om hurtigst at få pladen udfyldt rigtigt.

God fornøjelse 😊





2



TO

IS

SØ

BI

ÅL

SO

TE

KO

ÆG

